

| ROZWIĄZANIA MATERIAŁOWE   |   |   |
|---|---|---|
| OZNACZENIE GRAFICZNE  | PRZYKŁAD  | NAZWA   |
|    |    | <b>ZABUDOWY MEBLOWE</b><br>– skleja liściasta (np. brzoza) o grubości 20mm i 40mm (zgodnie z częścią rysunkową);<br>– powierzchnię skleki należy pokryć warstwą bejcy typu nitro w kolorze białym a następnie zabezpieczyć lakierem bezbarwnym matowym.<br><br>UWAGA: skleja może zostać zastąpiona analogicznymi płytami z drewna klejonego.<br><br>UWAGA: wszystkie meble należy zaopatrzyć w elementy dystansujące od podłogi ze stali nierdzewnej;<br>wysokość dystansu h=10mm, dystanse niewidoczne.<br><br>UWAGA: przed wykonaniem zabudów meblowych należy wykonać próbki pomalowanych płyt o wymiarach 50x50cm i przedstawić Projektantowi do akceptacji. |
|    |    | <b>SIEDZISKA I BLATY</b><br>– płyty z drewna klejonego o grubości 40mm;<br>– powierzchnię płyt należy pokryć warstwą bejcy typu nitro w kolorze białym a następnie zabezpieczyć lakierem bezbarwnym matowym;<br>– kolor płyt należy dopasować do koloru skleki zabudów meblowych;<br><br>UWAGA: wszystkie meble należy zaopatrzyć w elementy dystansujące od podłogi ze stali nierdzewnej;<br>wysokość dystansu h=10mm, dystanse niewidoczne.<br><br>UWAGA: przed wykonaniem zabudów meblowych należy wykonać próbki pomalowanych płyt o wymiarach 50x50cm i przedstawić Projektantowi do akceptacji.   |
|    |    | <b>ŚCIANKA MUROWANA Z CEGŁY SILIKATOWEJ PEŁNEJ</b><br>– powierzchnia ścianki pozostawiona bez tynkowania – wyłącznie spoinowana (spoina wkłęsta o maksymalnej szerokości 8mm), gruntowana i malowana;<br>– ścianka malowana farbami akrylowymi na kolor biały RAL 1013 / RAL 9010 / RAL 9003 – kolor analogiczny do koloru ścian wewnętrznych;<br>– powierzchnię malowaną należy zabezpieczyć lakierem do farb o wykończeniu matowym.<br><br>UWAGA: przed pomalowaniem ścianki należy wykonać próbki na powierzchni o wymiarach 50x50cm w wybranych kolorach i przedstawić Projektantowi do akceptacji.   |
|    |    | <b>BLAT STALOWY</b><br>– blat łączony "na włos";<br>– materiał: stal kwasoodporna 1,4301 szlifowana AISI 304/304L – blacha o grubości 2mm szlifowana, od spodu wzmocniona i wytłumiona;<br>– komory zlewów spawane;<br>– wycięcia pod płyty indukcyjne / baterie zlewozmykowe / dozowniki.  |
|   |   | <b>BLAT Z KONGLOMERATU – PŁYTA O GRUBOŚCI 40mm</b><br>– konglomerat z wysokiej jakości naturalnych surowców (krzemień i granit), frakcji lustrzanych i szklanych i małej ilości kolorowych pigmentów – wszystko połączone żywicą poliestrową;<br>– wszystkie krawędzie fazowane;<br>– wykończenie powierzchni z wysokim połyskiem;<br>– kolor złamanej bieli – nakrapiany.<br><br>UWAGA: przed montażem blatów należy przedstawić Projektantowi do akceptacji próbki kolorystyczne o wymiarach 50x50cm.   |
|  |  | <b>PODNOŻEK DO LADY BAROWEJ</b><br>– stal ocynkowana malowana proszkowo lakierem bezbarwnym.<br><br>UWAGA: przed montażem należy przedstawić Projektantowi próbki pomalowanej stali ocynkowej.  |
|  |  | <b>TABLICA ŚCIENNA KREDOWA</b><br>– płyta ze skleki o grubości 20mm z powierzchnią zewnętrzną przygotowaną do pisania kredą;<br>– format płyt zgodny z częścią rysunkową.<br><br>UWAGA: przed montażem tablic ściennych należy przedstawić Projektantowi próbki powierzchni przygotowanej do pisania kredą w formacie 50x50cm.  |



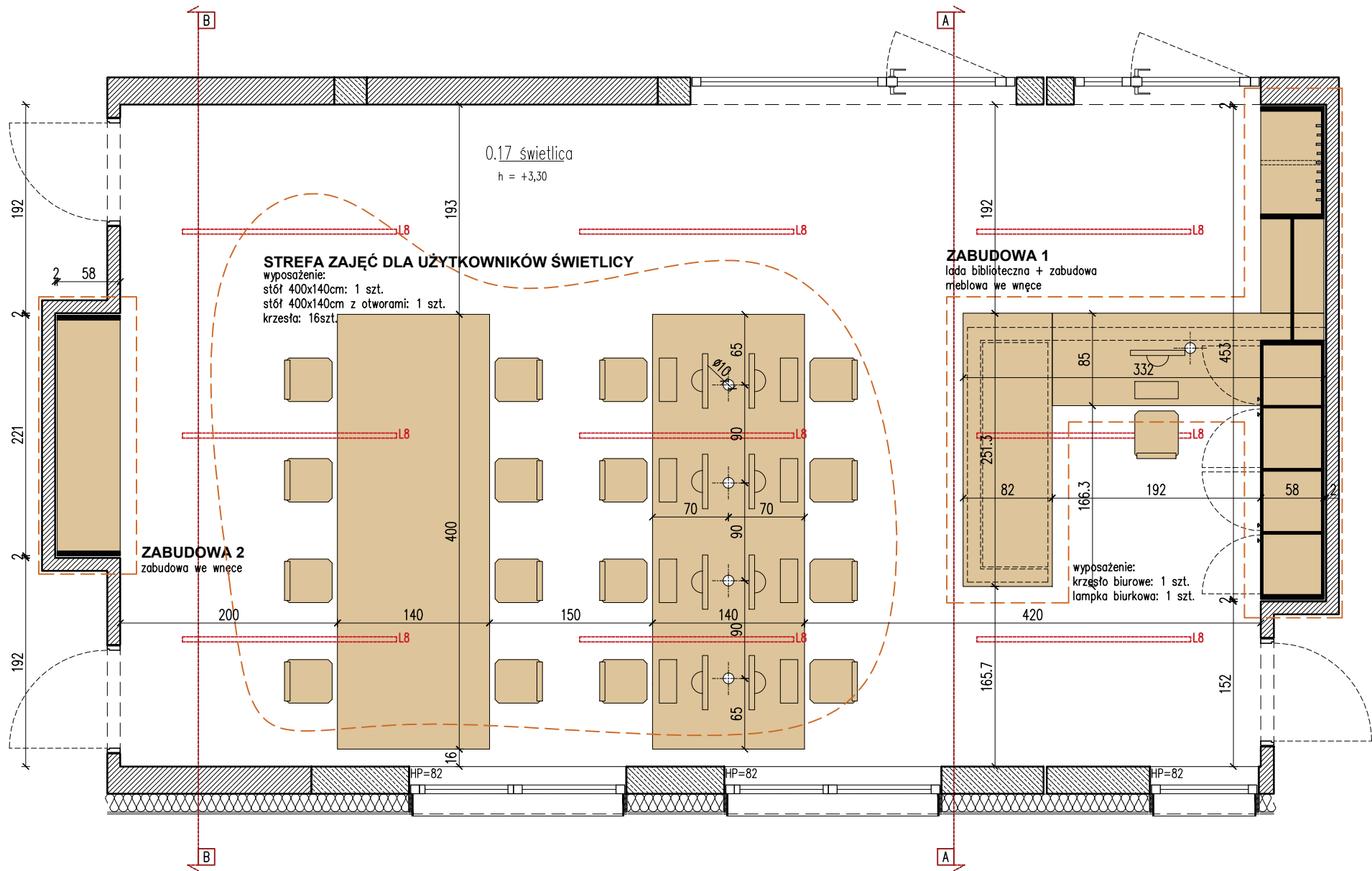
KRZESŁO DO PRACY W CZYTELNI\_1



KRZESŁO DO PRACY W CZYTELNI\_2



REFERENCJA\_5



RZUT ŚWIELICY, SKALA 1:50

- UWAGI OGÓLNE:
- PROJEKT JEST OBJĘTY OCHRONĄ PRAWA AUTORSKIEGO I WSZYSTKIE INFORMACJE W NIM ZAWARTE STANOWIĄ WŁASNOŚĆ AUTORÓW OPRACOWANIA /Dz.U.94.24.83 z dnia 4.02.94 r./PROJEKT NIE MOŻE BYĆ UŻYWANY, KOPIOWANY I REPRODUKTOWANY W CZĘŚCI LUB CAŁOŚCI BEZ PISEMNEJ ZGODY JEGO AUTORÓW.
  - NINIEJSZE OPRACOWANIE STANOWI INTEGRALNĄ CZĘŚĆ DOKUMENTACJI PROJEKTOWEJ ZAWIERAJACEJ: PROJEKT BUDOWLANY / PROJEKT ARCHITEKTONICZNO-BUDOWLANY I CZĘŚĆ OPISOWĄ, PROJEKT WYKONAWCZY / PROJEKT ARCHITEKTONICZNO-BUDOWLANY I CZĘŚĆ OPISOWĄ/ SPECYFIKACJE TECHNICZNE WYKONANIA I ODBIORU ROBÓT. DOKUMENTACJA BRANŻY ARCHITEKTONICZNEJ STANOWI NADRZĘDNĄ CZĘŚĆ DOKUMENTACJI PROJEKTOWEJ.
  - WSZELKIE EWENTUALNE NIEZGODNOŚCI POMIĘDZY POSZCZEGÓLNYMI OPRACOWANIAM I DOKUMENTACJI PROJEKTOWEJ POWINNY ZOSTAĆ ZGŁOSZONE I WYJAŚNIONE Z GŁÓWNYM PROJEKTANTEM.
  - WYKONAWCA JEST ZOBOWIĄZANY DO WYKONANIA WSZELKICH PRAC ZGODNIE Z SZUKĄ BUDOWLANĄ, OBOWIĄZUJĄCYMI PRZEPISAMI I NORMAMI ORAZ PRZY ZACHOWANIU PRZEPISÓW BHP.
  - ZASTOSOWANE ROZWIĄZANIA MATERIAŁOWE I TECHNOLOGICZNE POWINNY POSIADAĆ AKTUALNE ATESTY I CERTYFIKATY POZWALAJĄCE NA ICH STOSOWANIE.
  - WSZELKIE ZAMIENNE SYSTEMOWE ROZWIĄZANIA MATERIAŁOWE ORAZ TECHNOLOGICZNE, WZGLĘDEM PRZYJĘTYCH W DOKUMENTACJI PROJEKTOWEJ, POWINNY POSIADAĆ PARAMETRY WIZUALNE I TECHNICZNE NIE GORSZE OD ZASTOSOWANYCH W PROJEKCIE ORAZ POWINNY ZOSTAĆ PRZEDSTAWIONE DO AKCEPTACJI GŁÓWNEMU PROJEKTANTOWI.
  - WSZYSTKIE WYMIARY POWINNY ZOSTAĆ SPRAWDZONE PRZEZ WYKONAWCĘ NA BUDOWIE, A EWENTUALNE NIEZGODNOŚCI NIEZWŁOŻNIE ZGŁOSZONE DO BIURA PROJEKTOWEGO, BĘDĄCEGO AUTOREM NINIEJSZEGO OPRACOWANIA.
  - PRZED PRZYSTĄPIENIEM DO ROBÓT WYKONAWCA POWINIEN PRZEDSTAWIĆ PRÓBK I WYKOŃCZENIOWYCH, W TYM KOLORYSTYKĘ, DO AKCEPTACJI GŁÓWNEMU PROJEKTANTOWI, ZGODNIE Z ZAPISAMI NINIEJSZEGO OPRACOWANIA.
  - TECHNOLOGIA ZAPLECZA KUCHENNEGO PUBU WG ODREBNEGO OPRACOWANIA.
  - WIELKOŚĆ WYCIERACZEK ZEWNĘTRZNYCH DOSTOSOWANA JEST DO GABARYTÓW KOSTKI BETONOWEJ CHODNIKOWEJ. ZALECA SIĘ NAJPIERW UŁOŻYĆ KOSTKĘ I OBRZEŻA STANOWIĄCE PODSTAWĘ KRATY WYCIERACZKI A NASTĘPNIE ZAMÓWIĆ KRATĘ.
  - WYMIARY I UKŁAD TRZPIENI ŻELBETOWYCH ZGODNIE Z PROJEKTEM WYKONAWCZYM KONSTRUKCJI.
  - PO WYBRANIU SYSTEMU STOLARKI I ŚLUSARKI NALEŻY WYKONAĆ POMIARY WSZYSTKICH OTWORÓW NA BUDOWIE. WSZYSTKIE NIEZGODNOŚCI NALEŻY ZGŁOŚIĆ PROJEKTANTOWI.

OBIEKT / ZAKRES OPRACOWANIA

NR PROJEKTU

BUDOWA CENTRUM INTEGRACJI SPOŁECZNEJ  
PRZY UL. BOLESŁAWA PRUSA W POLICZNIE  
WRAZ Z ZAGOSPODAROWANIEM TERENU  
I INFRASTRUKTURĄ TECHNICZNĄ.

ADRES  
ul. Bolesława Prusa  
Policzna

NR DZIAŁEK  
dz. nr 226/1, 226/2, 227/1, 227/2, 227/3,  
228/1, 228/2; AM-5;  
obręb: 0016 Policzna

411

INWESTOR GMINA POLICZNA  
ul. Bolesława Prusa 11, 26-720 Policzna

ARCHITEKTURA isba GRUPA PROJEKTOWA sp. z o.o.  
ul. Mosiężna 27 lok. 8, 53- 441 Wrocław  
t.: +48 71 348 27 67 f.: +48 71 348 21 23  
www.isba.com.pl biuro@isba.com.pl

ARCHITEKTURA arch. JOANNA STYRYLSKA 186/00/DUW  
PROJEKTANT UPRAWNIENIA BUDOWLANE DO PROJEKTOWANIA W SPEC. ARCHITEKTONICZNEJ BEZ OGRANICZEŃ  
SPRAWDZAJĄCY arch. TOMASZ BONIECKI 02/00/DUW  
OPRACOWANIE arch. PATRYCJA JĘDRA UPRAWNIENIA BUDOWLANE DO PROJEKTOWANIA W SPEC. ARCHITEKTONICZNEJ BEZ OGRANICZEŃ

RYSunEK

RZUT ŚWIELICY

DATA  
11.2022

SKALA  
1:50

NR RYSUNKU  
411

NR PROJEKTU

BRANZA  
A

STADIUM  
PN

BRANZA RODZ. RYS.  
A

NR RYS.  
0818

REWIZJA  
A